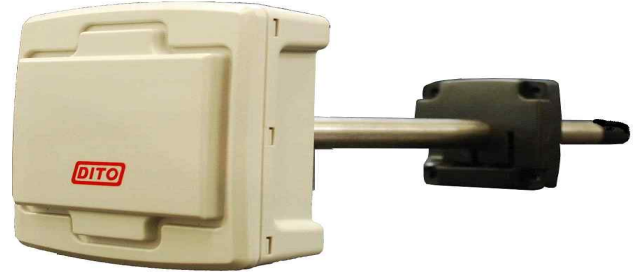


덕트 온도 검출기

DITO



DTS-D1000

DTS-D100

DTS-D...은 환기 및 공조 설비에서 덕트 내의 온도를 검출하는 덕트용 온도 검출기이다.

적 용

- 급기 또는 배기 온도 검출기로 사용
- 급기 온도의 하한값을 제한하는 경우의 한계 검출기로 사용
- 외기 온도에 따라 실내 온도를 보정하는 경우의 Shift 검출기로 사용
- 이슬점 온도 검출기로 사용
- 검출값 표시 또는 빌딩 자동제어 시스템을 사용하는 경우의 측정 검출기로 사용

기술 사양

검출 소자	DTS-D1000 : 1000Ω Thin Film Platinum (3.9 Ω/℃) DTS-D100 : 100Ω Thin Film Platinum (0.39 Ω/℃)
검출 범위	0 ~ 70℃
정밀도	± (0.5 + 0.005 * t)℃
검출 소요 시간	풍속 2m/s에서 30초
허용 주변 온도	-35 ~ 80℃
허용 주변 습도	5 ~ 95%r.h.
하우징 보호 등급	IP42 to EN60529
케이블 인입 그랜드	PF1/2"
검출부 길이	250 mm (기본사양) - 길이 변경시 주문제작
중량(브라켓 포함)	0.3 kg

설치 지침

급기 온도 제어시

- Fan을 마지막 공기 조절 유니트 뒤에 설치한 경우, Fan 뒤에 설치한다.
- 그 외의 경우 마지막 공기 조절 유니트 뒤 최소 0.5m 떨어진 곳에 설치한다.

배기 온도 제어시 - 항상 웬(Fan) 뒤에 설치한다.

급기용 슈프트 검출시 - 급기부를 가능한한 실내에 근접하게 설치한다.

이슬점 제어시 - 에어 워셔의 스프레이 트랩 바로 뒤에 설치한다.

설치 지침

- 검출기는 덕트벽의 중앙에 설치해야 하며, IP54 보호 등급이 필요한 경우 케이블 인입은 아래로 향하게 설치한다.
- 증기 가습기와 연결해서 사용하는 경우, 가습기와는 최소 3m 이상 / 10m 이하의 거리를 유지해야 한다.
- 이슬점(Dew Point) 보정용으로 사용하는 경우, 검출기는 배기측 덕트에 설치해야 한다.

유니트 조합

검출기 출력 신호를 수용할 수 있는 모든 시스템(DDC, PLC) 및 기기(검출기 및 조절기)와 결합해 사용할 수 있다.

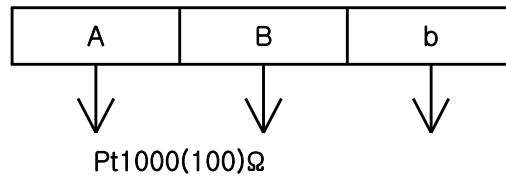
주문 사양

DTS-D1000 Pt1000Ω at 0℃

DTS-D100 Pt100Ω at 0℃

* 검출 소자 변경(니켈 3KΩ/5KΩ/10KΩ등)시 주문 제작

결선 방법



외형 치수 (mm)

